

令和7年度 農業集落排水施設地震災害復旧工事に伴う
上水道施設移設補償工事(本郷地区)

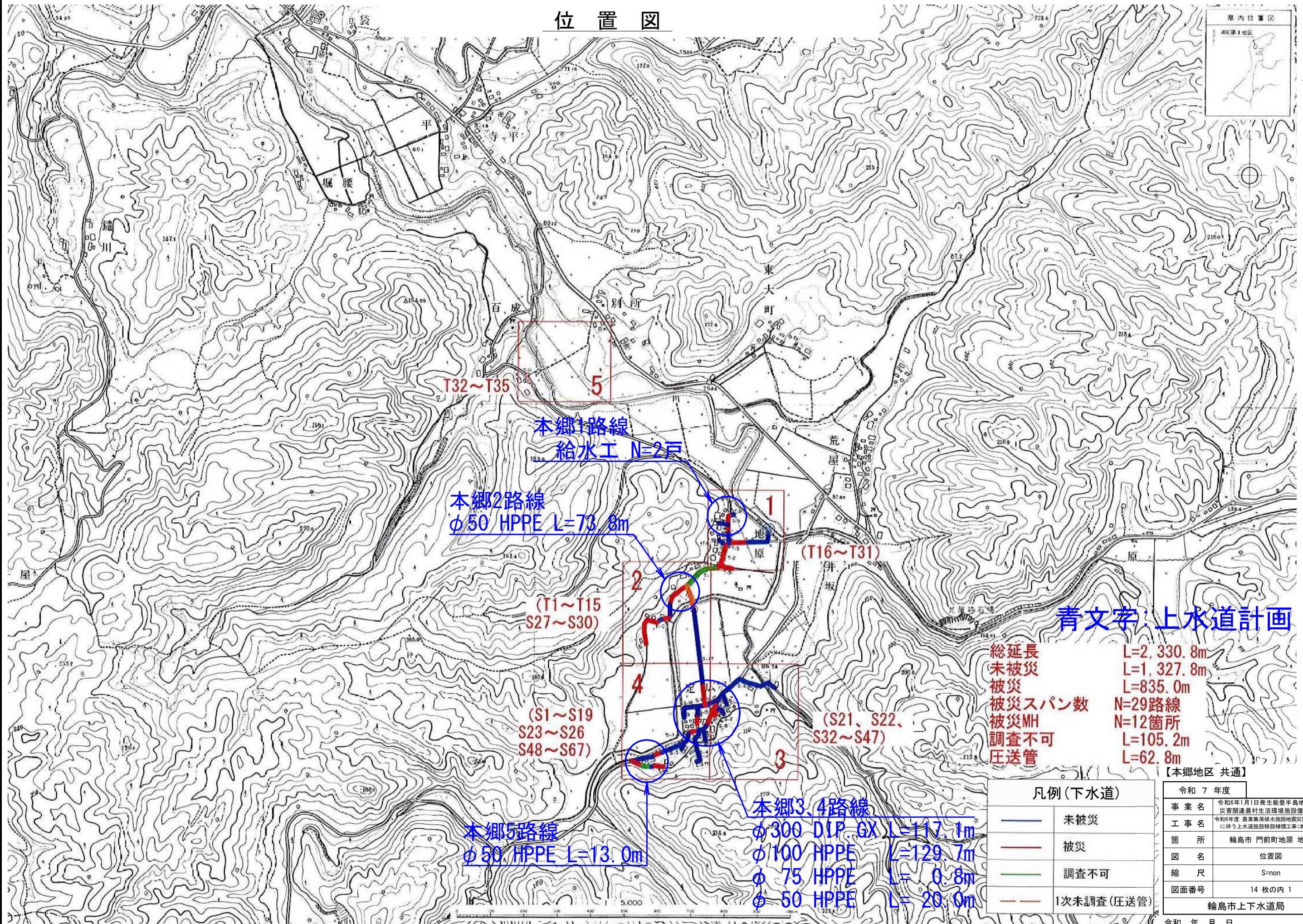
図面目録

図番	図 面 名	縮 尺	備 考
1	位置図	図 示	
2	本郷1路線 本設平面図	図 示	
3	本郷2路線 本設平面図・詳細図	図 示	
4	本郷2路線 仮設平面図・詳細図	図 示	
5	本郷3、4、5路線 本設平面図・詳細図	図 示	
6	本郷3、4、5路線 本設詳細図	図 示	
7	本郷3、4、5路線 仮設平面図	図 示	
8	本郷3路線 仮設詳細図(1/2)	図 示	
9	本郷3路線 仮設詳細図(2/2)	図 示	
10	本郷4、5路線 仮設詳細図	図 示	
11	本郷本設管土工図	図 示	
12	本郷仮設管土工図	図 示	
13	給水標準図	図 示	
14	弁筐標準図	図 示	

位置図

県内位置図

本郷地区



青文字: 上水道計画

総延長
未被災
被災
被災スパン数
被災MH
調査不可
圧送管

L=2,330.8m
L=1,327.8m
L=835.0m
N=29路線
N=12箇所
L=105.2m
L=62.8m

【本郷地区 共通】

凡例(下水道)

	未被災
	被災
	調査不可
	1次未調査(圧送管)

令和7年度	
事業名	令和6年1月1日発生能登半島地震災害 災害関連農村生活環境施設復旧事業
工事名	令和6年度 農業集排水施設地震災害復旧工 に伴う上水道施設移設補償工事(本郷地区)
箇所	輪島市 門前町地内 地内
図名	位置図
縮尺	S=non
図面番号	14枚の内1

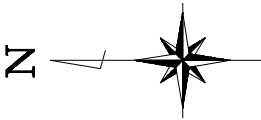
輪島市上下水道局

令和 年 月 日

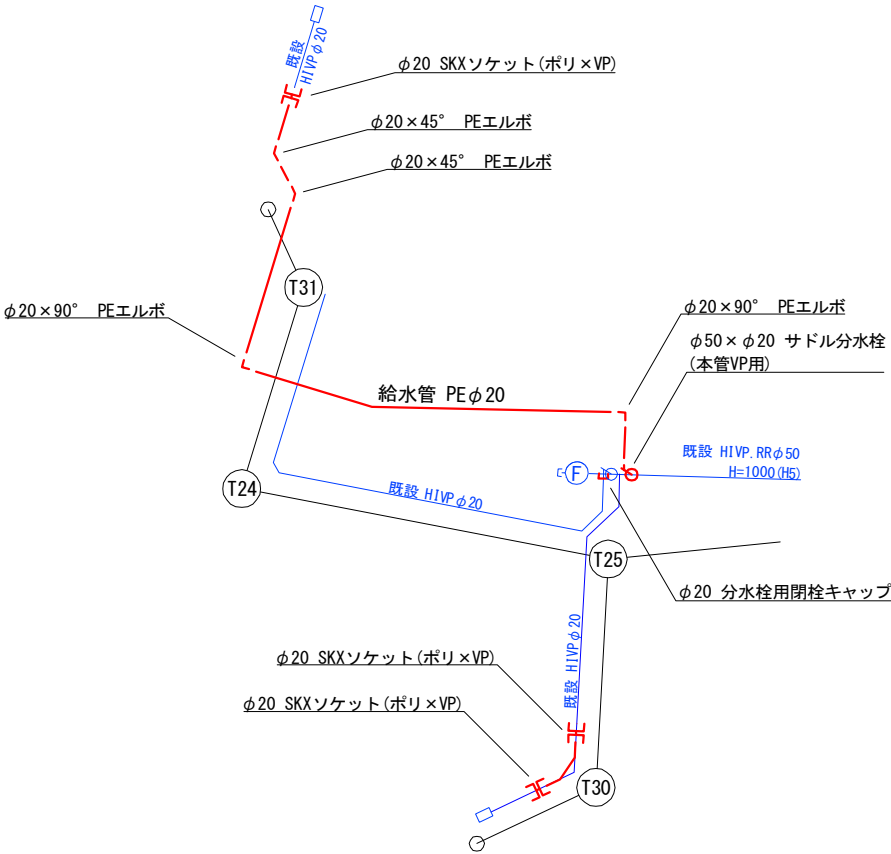
製作

本郷1路線 本設平面図

S=1:500



本郷1路線 給水詳細図



凡 例 (上水道)	
—	計画上水道管
—	既設上水道管

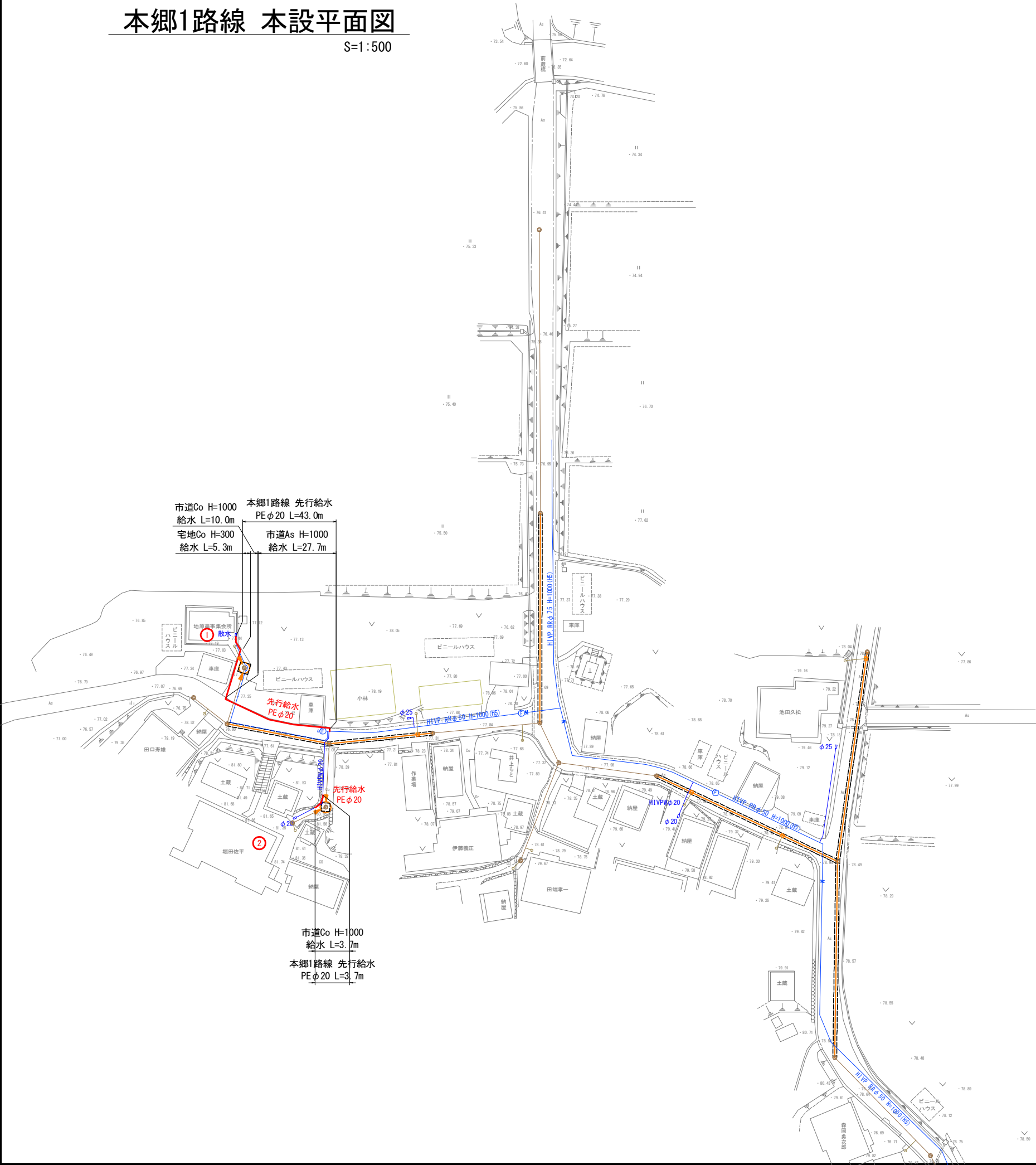
凡 例 (集落排水)	
---	下水道計画掘削線
—	管路復旧工
○	マンホール復旧工
□	取付管工
▶	影響継手工

【本郷1路線】

令和 7 年度	
事業名	令和6年1月1日発生能登半島地震災害 災害関連農村生活環境施設復旧事業
工事名	令和6年度 農業集落排水施設地震災害復旧工事 に伴う上水道施設移設補償工事 (本郷地区)
箇所	輪島市 門前町地原 地内
図名	本郷1路線 本設平面図
縮尺	S=1:500
図面番号	14 枚の内 2
輪島市上下水道局	

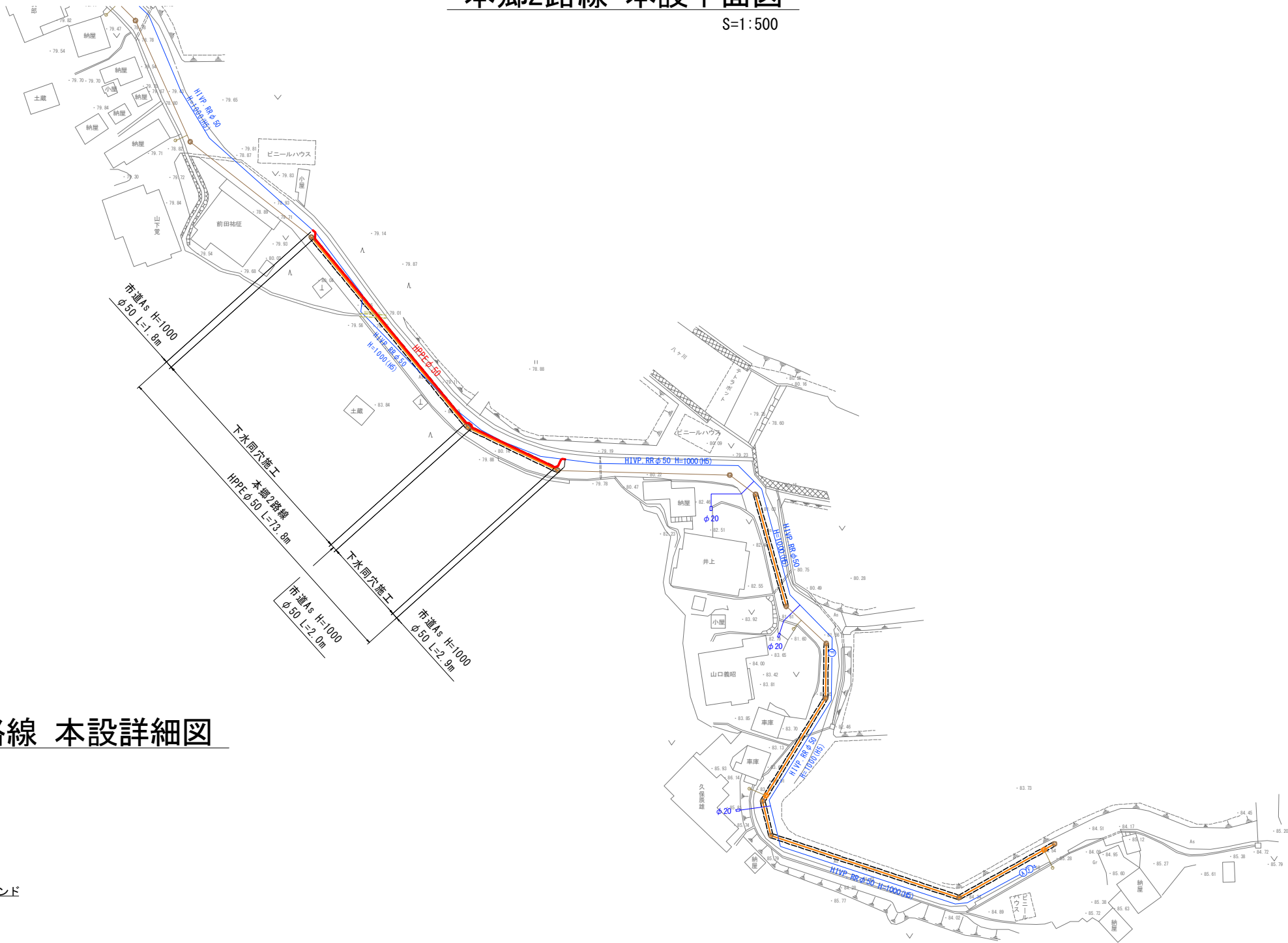
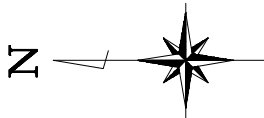
令和 年 月 日

製作

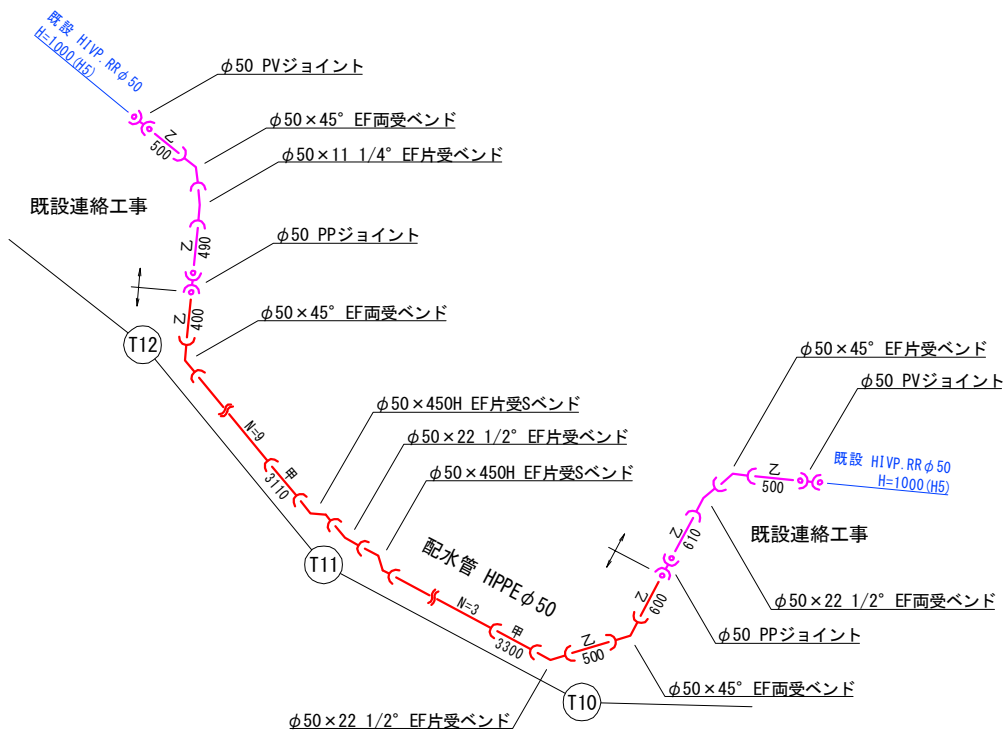


本郷2路線 本設平面図

S=1:500



本郷2路線 本設詳細図



凡 例(本設詳細図)	
	配水管 (HPPE)
	既設連絡配水管 (HPPE)
	既設水道管
	融着接合 (EF) 継手

凡 例(上水道)	
	計画上水道管
	既設上水道管

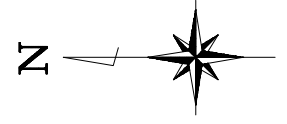
凡 例(集落排水)	
	下水道計画掘削線
	管路復旧工
	マンホール復旧工
	取付管工
	影響継手工

【本郷2路線】

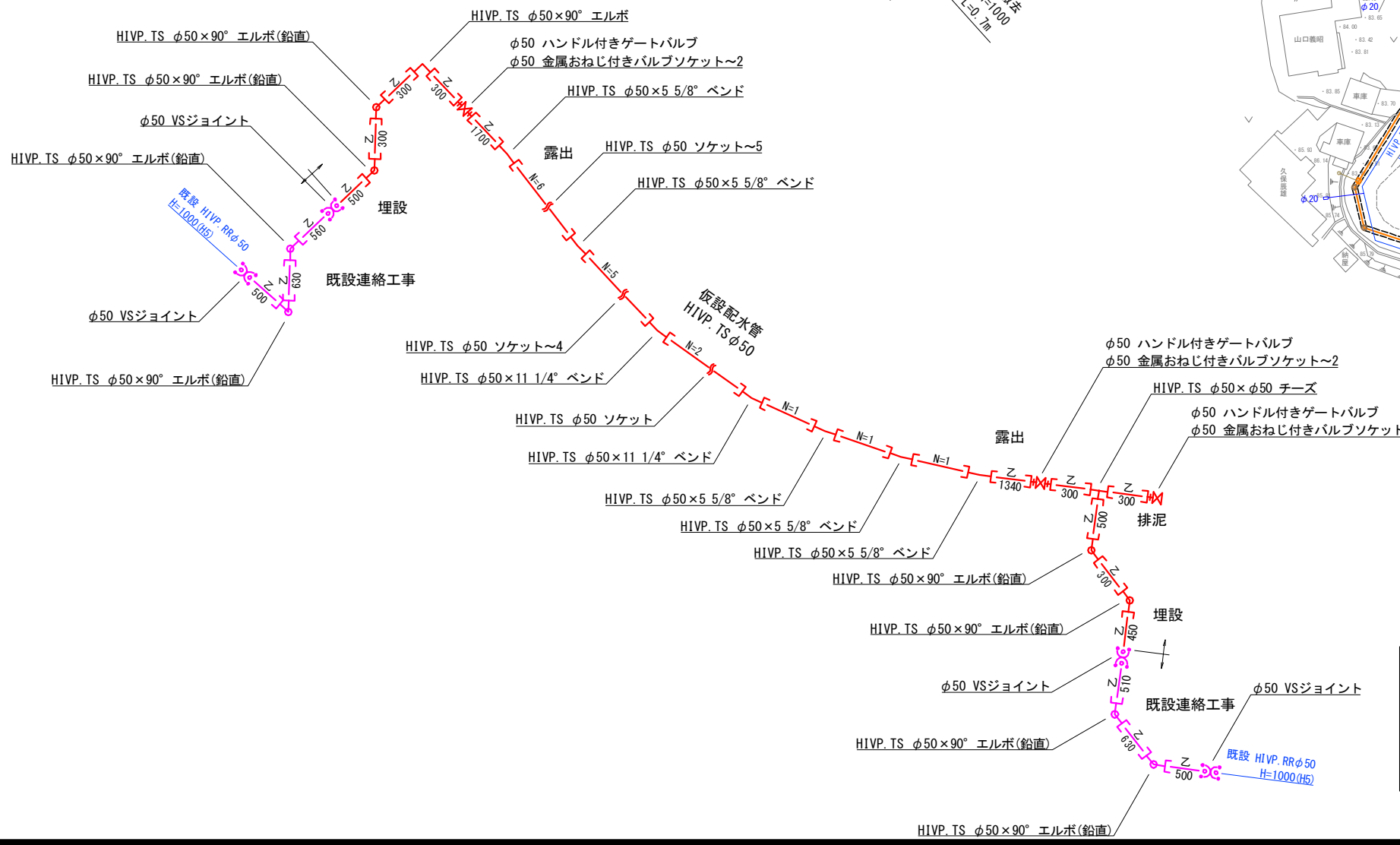
令和 7 年度	
事業名	令和6年1月1日発生能登半島地震災害 災害関連農村生活環境施設復旧事業
工事名	令和6年度 農業集落排水施設地震災害復旧工事 (に伴う上水道施設移設補償工事(本郷地区))
箇所	輪島市 門前町地原 地内
図名	本郷2路線 本設平面図・詳細図
縮尺	S=1:500、S=non
図面番号	14 枚の内 3
輪島市上下水道局	

本郷2路線 仮設平面図

S=1:500



本郷2路線 仮設詳細図



凡 例(仮設詳細図)	
—	仮設管 (HIVP)
—	既設連絡仮設管 (HIVP)
—	既設上水道管
- -	TS継手

凡 例(上水道)	
—	計画仮設配水管
—	既設上水道管

凡 例(集落排水)	
---	下水道計画掘削線
—	管路復旧工
○	マンホール復旧工
□	取付管工
▶	影響継手工

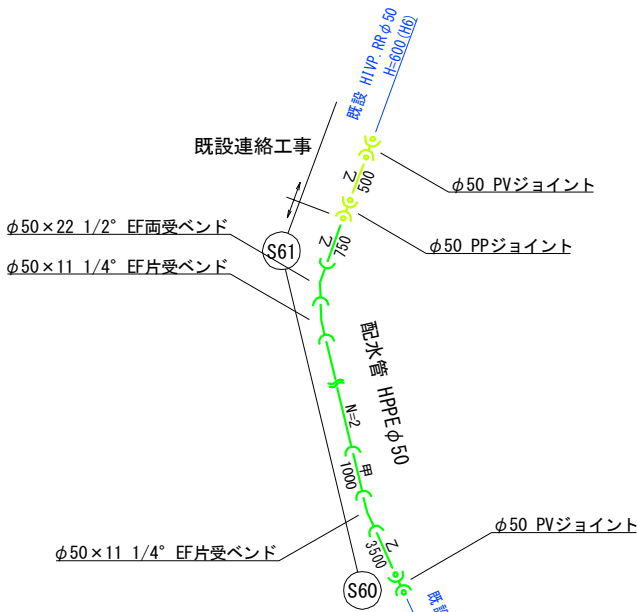
【本郷2路線】	
令和 7 年度	
事業名	令和6年1月1日発生能登半島地震災害 災害関連農村生活環境施設復旧事業
工事名	令和6年度 農業集落排水施設地震災害復旧工事 (に伴う上水道施設移設補償工事(本郷地区))
箇所	輪島市 門前町地原 地内
図名	本郷2路線 仮設平面図・詳細図
縮尺	S=1:500、S=non
図面番号	14 枚の内 4
輪島市上下水道局	

本郷3、4、5路線 本設平面図

S=1:500



本郷4路線 本設詳細図

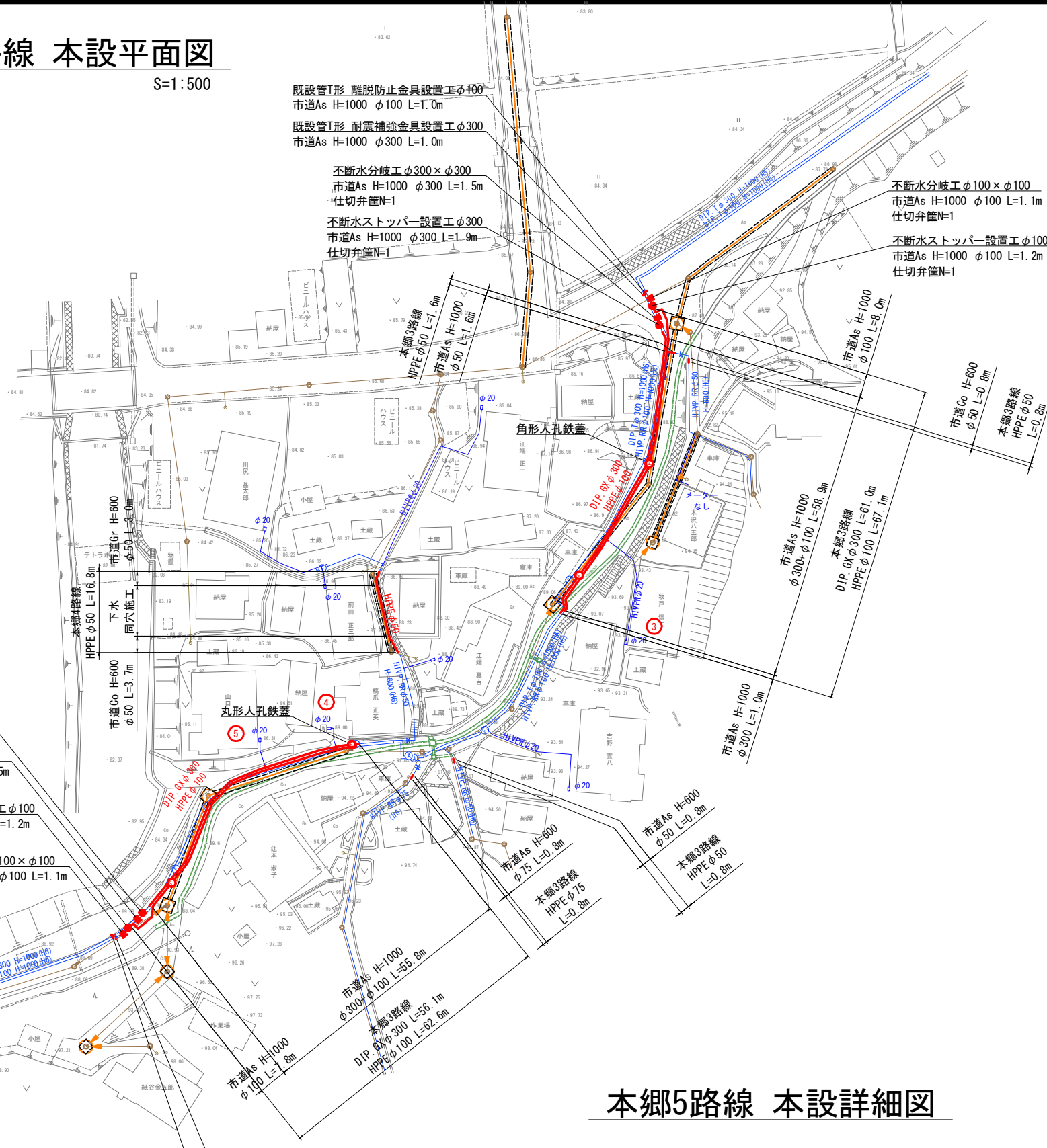


不断水ストッパー設置工φ300
市道As H=1000 φ300 L=1.9m
仕切弁筐N=1

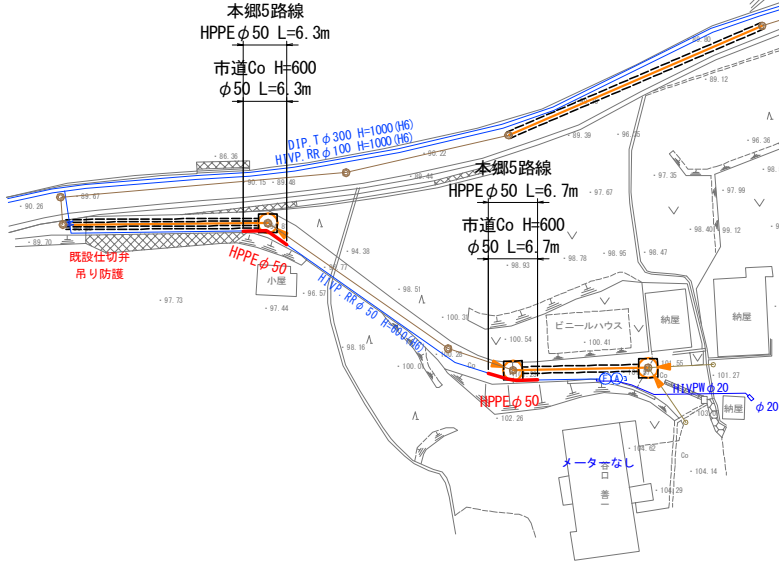
不断水分岐工φ300×φ300
市道As H=1000 φ300 L=1.5m
仕切弁筐N=1

不断水ストッパー設置工φ100
市道As H=1000 φ100 L=1.2m
仕切弁筐N=1

不断水分岐工φ100×φ100
市道As H=1000 φ100 L=1.1m
仕切弁筐N=1

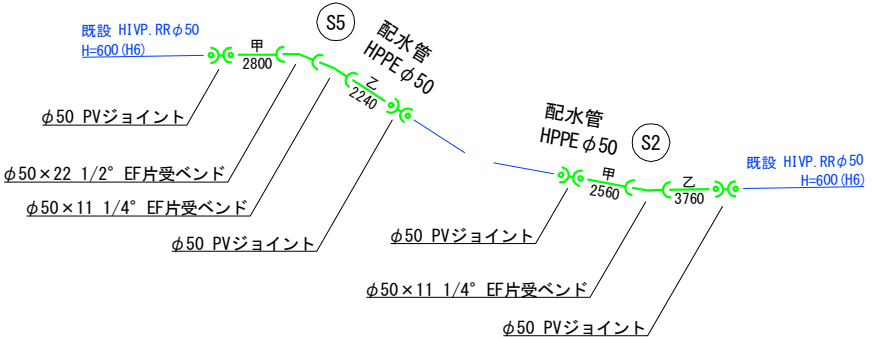


本郷5路線 本設詳細図



既設管VP, RR形 離脱防止金具設置工φ100
市道As H=1000 φ100 L=1.0m

既設管I形 耐震補強金具設置工φ300
市道As H=1000 φ300 L=1.0m



凡 例 (上水道)	
—	計画上水道管
—	既設上水道管

凡 例 (集落排水)	
---	下水道計画掘削線
—	管路復旧工
○	マンホール復旧工
□	取付管工
▶	影響継手工

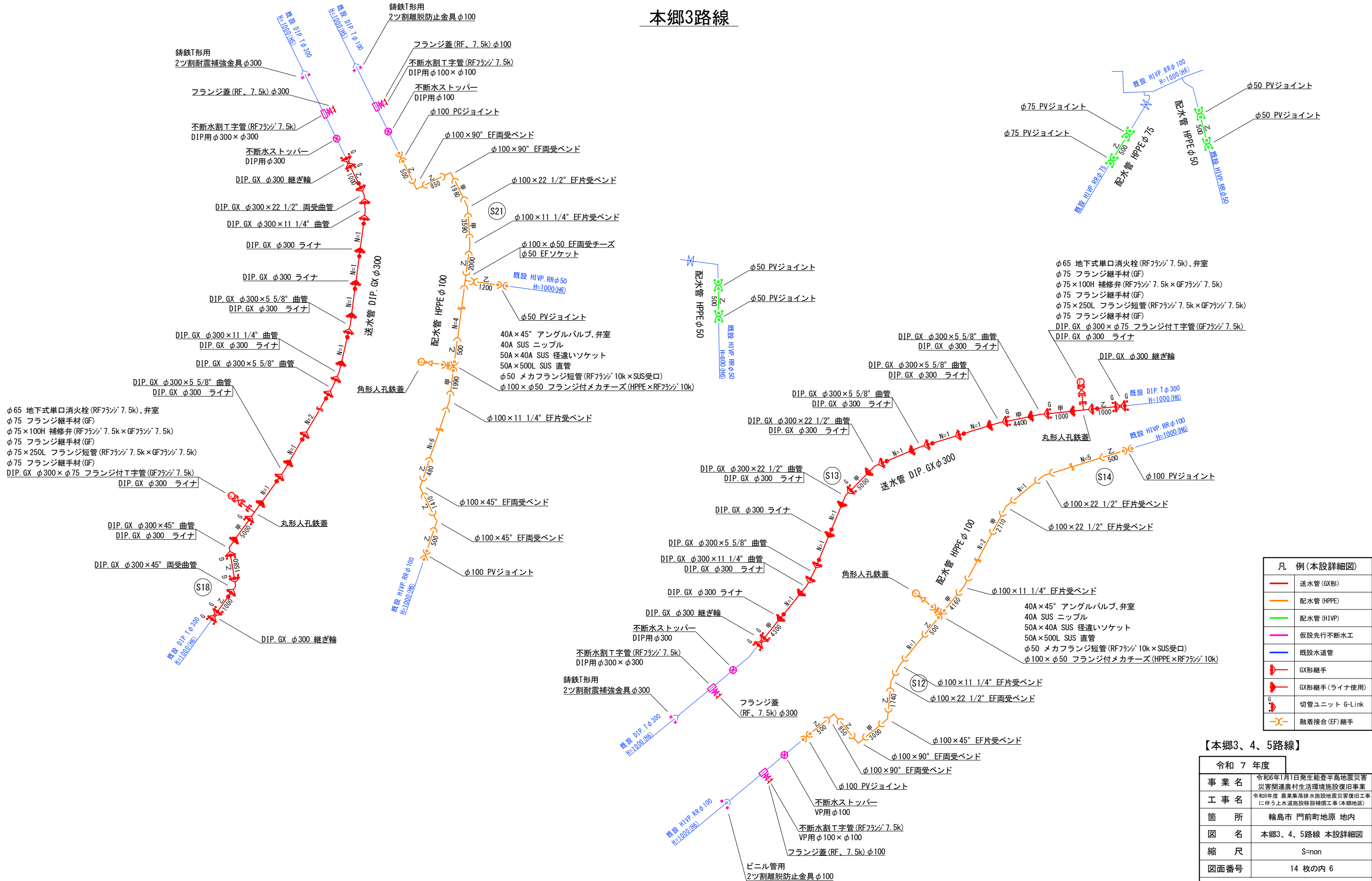
【本郷3、4、5路線】

令和 7 年度	
事業名	令和6年1月1日発生能登半島地震災害 災害関連農村生活環境施設復旧事業
工事名	令和6年度 農業集落排水施設地震災害復旧工事 に伴う上水道施設移設補償工事(本郷地区)
箇所	輪島市 門前町地原 地内
図名	本郷3、4、5路線 本設平面図・詳細図
縮尺	S=1:500
図面番号	14 枚の内 5
輪島市上下水道局	

本郷3路線 本設詳細図

S=non

本郷3路線



凡 例 (本設詳細図)	
—	送水管 (GX形)
—	配水管 (HPPE)
—	配水管 (HIVE)
—	仮設先行不断水工
—	既設水道管
	GX形継手
	GX形継手 (ライン使用)
	切管ユニット G-Link
	融着接合 (EF) 継手

【本郷3、4、5路線】

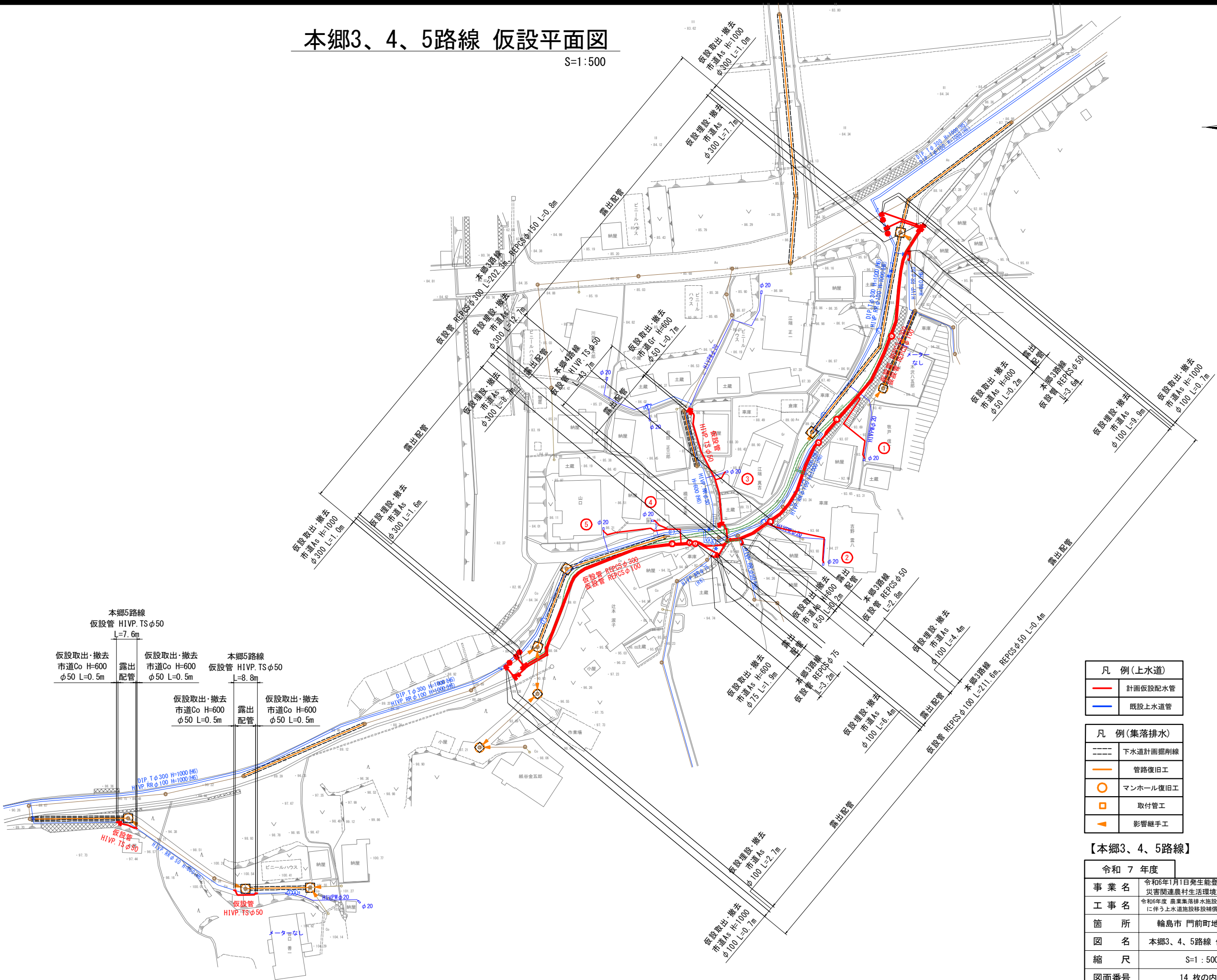
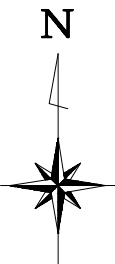
令和 7 年度	
事業名	令和6年1月1日発生能登半島地震災害 災害関連農村生活環境施設復旧事業
工事名	令和6年度 農業集落排水施設地震災害復旧工事 (に伴う上水道施設移設補償工事(本郷地区))
箇所	輪島市 門前町地原 地内
図 名	本郷3、4、5路線 本設詳細図
縮 尺	S=non
図面番号	14 枚の内 6
輪島市上下水道局	

令和 年 月 日

製作

本郷3、4、5路線 仮設平面図

S=1:500



凡 例 (上水道)	
—	計画仮設配水管
—	既設上水道管

凡 例 (集落排水)	
---	下水道計画掘削線
—	管路復旧工
○	マンホール復旧工
□	取付管工
▶	影響継手工

【本郷3、4、5路線】

令和 7 年度	
事業名	令和6年1月1日発生能登半島地震災害 災害関連農村生活環境施設復旧事業
工事名	令和6年度 農業集落排水施設地震災害復旧工事 に伴う上水道施設移設補償工事(本郷地区)
箇所	輪島市 門前町地原 地内
図名	本郷3、4、5路線 仮設平面図
縮尺	S=1:500
図面番号	14 枚の内 7

輪島市上下水道局

令和 年 月 日

製作

S=non

凡例(仮設詳細図)






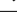
(Red line)	仮設管(REPCS)
(Pink line)	仮設先行不断水工 または既設連絡仮設管 (REPCS)
(Blue line)	既設水道管

凡例(REPCS-H型資材)

(Straight red line)	直管
(X symbol)	ジョイント
(Wavy red line)	フレキ管

【本郷3路線】

令和7年度	
事業名	令和6年1月1日発生能登半島地震関連農村生活環境施設復興事業
工事名	令和6年度農業集落排水施設地震災害に伴う上水道施設移設補償工事(本郷3路線)
箇所	輪島市門前町地原地
図名	本郷3路線 仮設詳細図

凡 例 (仮設詳細図)	
	仮設管 (REPCS)
	仮設先行不斷水工 または既設連絡仮設管 (REPCS)
	既設水道管
凡例 (REPCS-H型資材)	
	直 管
	ジョイント
	フレキシ管

令和 7 年度	
事業名	令和6年1月1日発生能登半島地震災害 災害関連農村生活環境施設復旧事業
工事名	令和6年度 農業集落排水施設地震災害復旧工事 (に伴う上水道施設設設備工事(本郷地区))
箇所	輪島市 門前町地原 地内
図名	本郷3路線 仮設詳細図(1/2)
縮尺	S=non
図面番号	14 枚の内 8
輪島市上下水道局	

令和 年 月 日 製作

S=non

$a \text{ --- } \textcolor{red}{\text{Om}} \text{ --- } a$



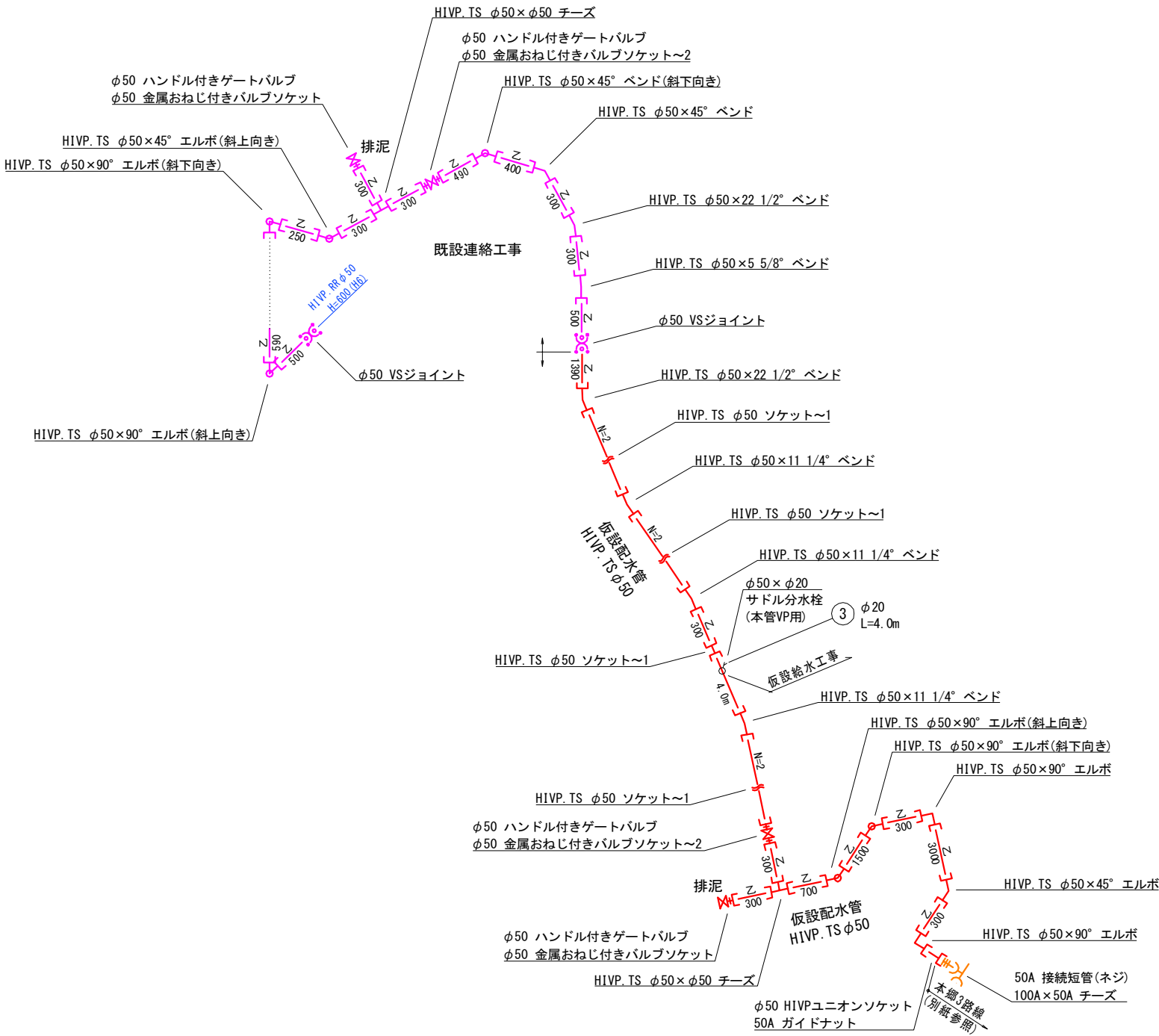
令和 7 年度	
事業名	令和6年1月1日発生能登半島地震災害 災害関連農村生活環境施設復旧事業
工事名	令和6年度 農業集落排水施設地震災害復旧工事 に伴う上水道施設設設備工事(本郷地区)
箇所	輪島市 門前町地原 地内
縮 尺	縮 尺 S=non
図面番号	14 枚の内 9
輪島市上下水道局	

令和 年 月 日 製作

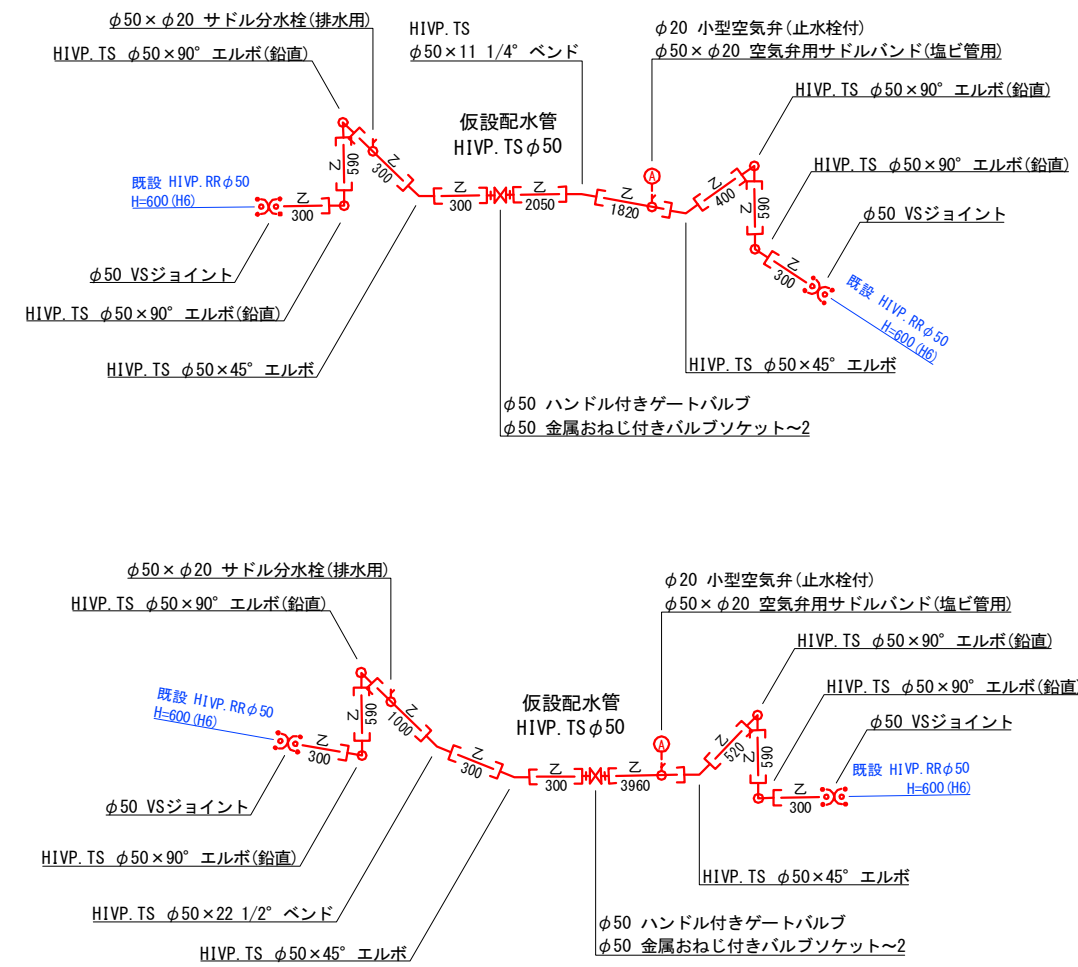
本郷4、5路線 仮設詳細図

S=non

本郷4路線



本郷5路線



凡 例 (仮設詳細図)	
—	仮設管 (HIVP)
—	既設連絡仮設管 (HIVP)
—	既設水道管
- -	TS継手

【本郷4、5路線】

令和 7 年度	
事業名	令和6年1月1日発生能登半島地震災害 災害関連農村生活環境施設復旧事業
工事名	令和6年度 農業集落排水施設地震災害復旧工事 に伴う上水道施設移設補償工事 (本郷地区)
箇所	輪島市 門前町地原 地内
図名	本郷4、5路線 仮設詳細図
縮尺	S=non
図面番号	14 枚の内 10
輪島市上下水道局	

令和 年 月 日

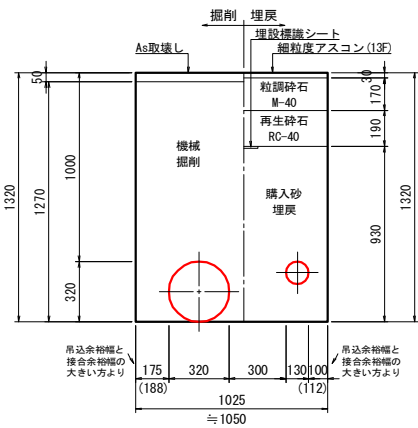
製作

本郷本設管土工図

S=1:20

市道As

H=1000
DIP φ300 + HPPE φ100



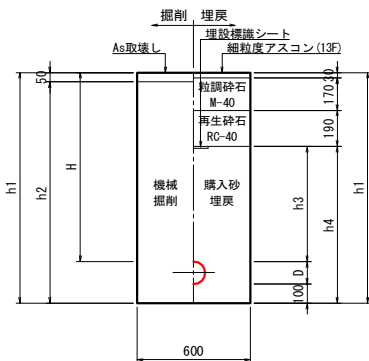
市道As

DIP φ300



市道As

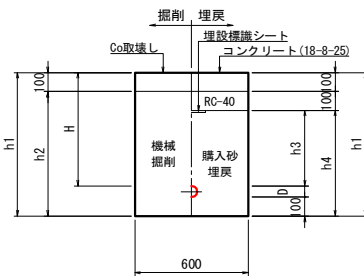
HPPE、PE



口径	H	D	h1	h2	h3	h4
φ100	1000	130	1230	1180	620	840
φ50	1000	60	1160	1110	610	770
給水	1000	30	1130	1080	610	740
φ75	600	90	790	740	210	400
φ50	600	60	760	710	210	370

市道Co

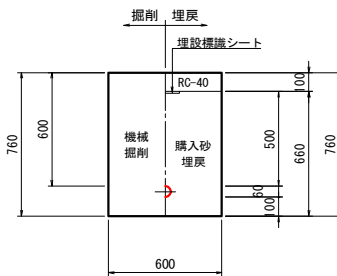
HPPE φ50、PE



口径	H	D	h1	h2	h3	h4
φ50	600	60	760	660	400	560
給水	1000	30	1130	1030	800	930

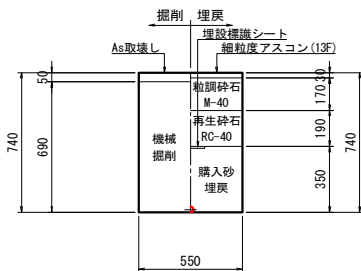
市道Gr

HPPE φ50



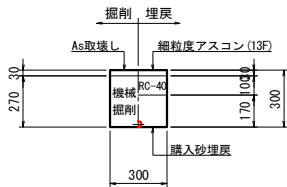
市道As

給水



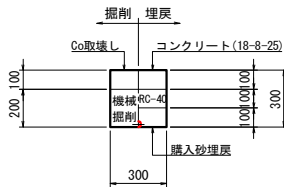
宅地As

給水



宅地Co

給水



宅地Gr

給水



【本郷地区 共通】

令和 7 年度	
事業名	令和6年1月1日発生能登半島地震災害 災害関連農村生活環境施設復旧事業
工事名	令和6年度 農業集落排水施設地震災害復旧工事 (に伴う上水道施設移設補償工事(本郷地区))
箇所	輪島市 門前町地原 地内
図名	本郷本設管土工図
縮尺	S=1:20
図面番号	14 枚の内 11

輪島市上下水道局

令和 年 月 日

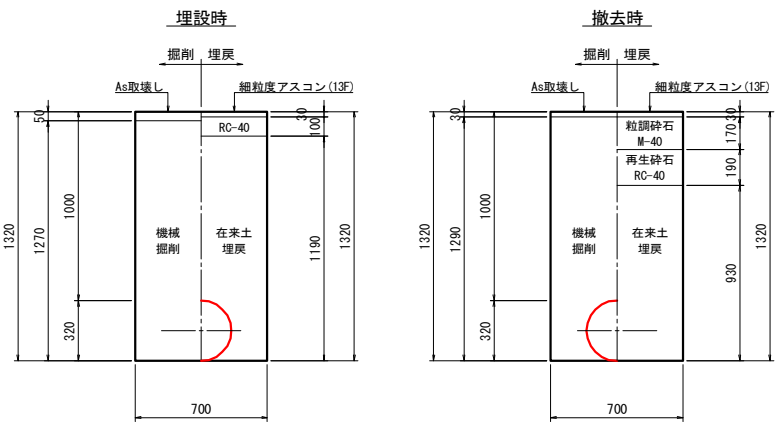
製作

本郷仮設管土工図

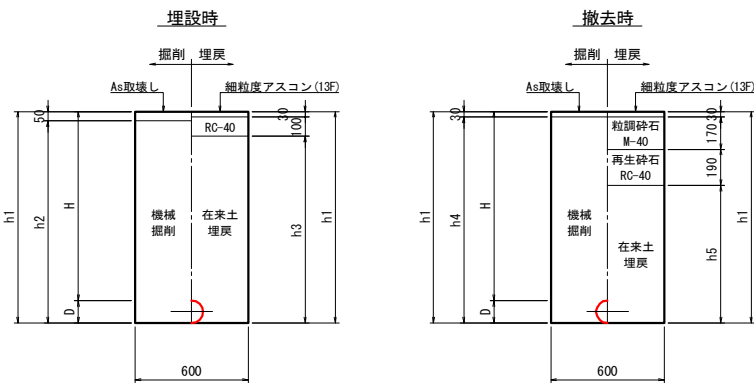
S=1:20

仮設取出・撤去管土工

市道As
REPCS φ300

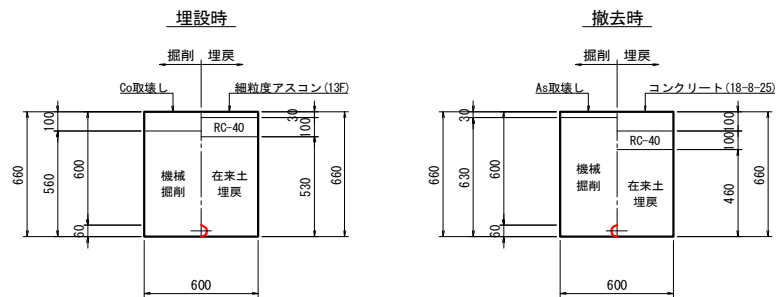


市道As
REPCS

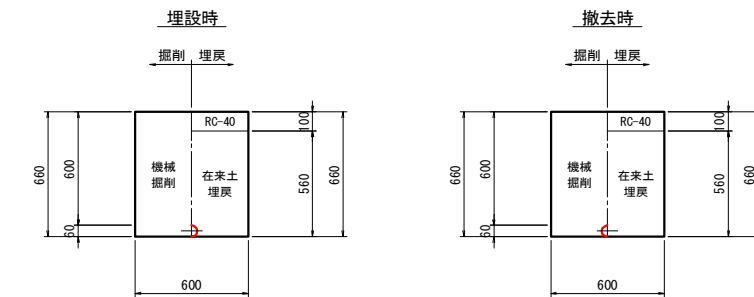


口径	H	D	h1	h2	h3	h4	h5
φ100	1000	120	1120	1070	990	1090	730
φ50	1000	60	1060	1010	930	1030	670
φ75	600	90	690	640	560	660	300
φ50	600	60	660	610	530	630	270

市道Co
REPCS φ50

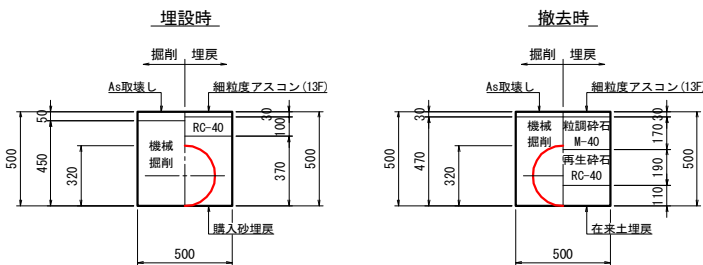


市道Gr
REPCS φ50

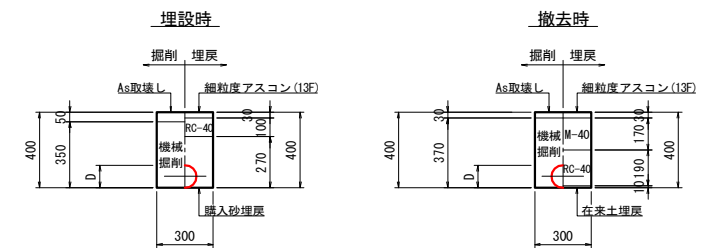


仮設埋設・撤去管土工

市道As
REPCS φ300

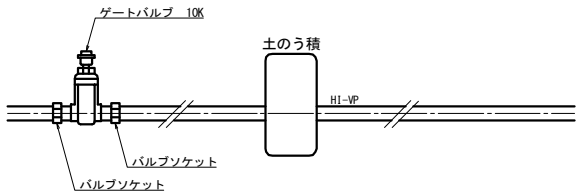


市道As
REPCS



口径	D
φ100	120
φ50	60

仮設配管布設標準図



【本郷地区 共通】

令和 7 年度	
事業名	令和6年1月1日発生能登半島地震災害 災害関連農村生活環境施設復旧事業
工事名	令和6年度 農業集落排水施設地震災害復旧工事 (に伴う上水道施設移設補償工事(本郷地区))
箇所	輪島市 門前町地原 地内
図名	本郷仮設管土工図
縮尺	S=1:20
図面番号	14 枚の内 12
輪島市上下水道局	

令和 年 月 日

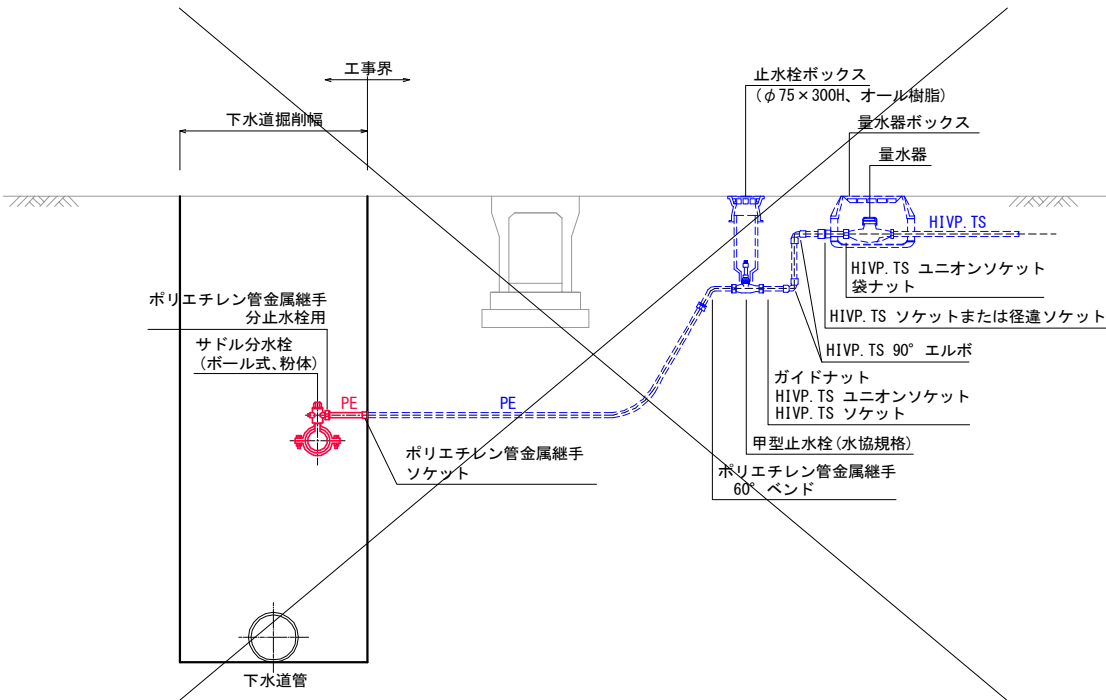
製作

給水標準図

S=non

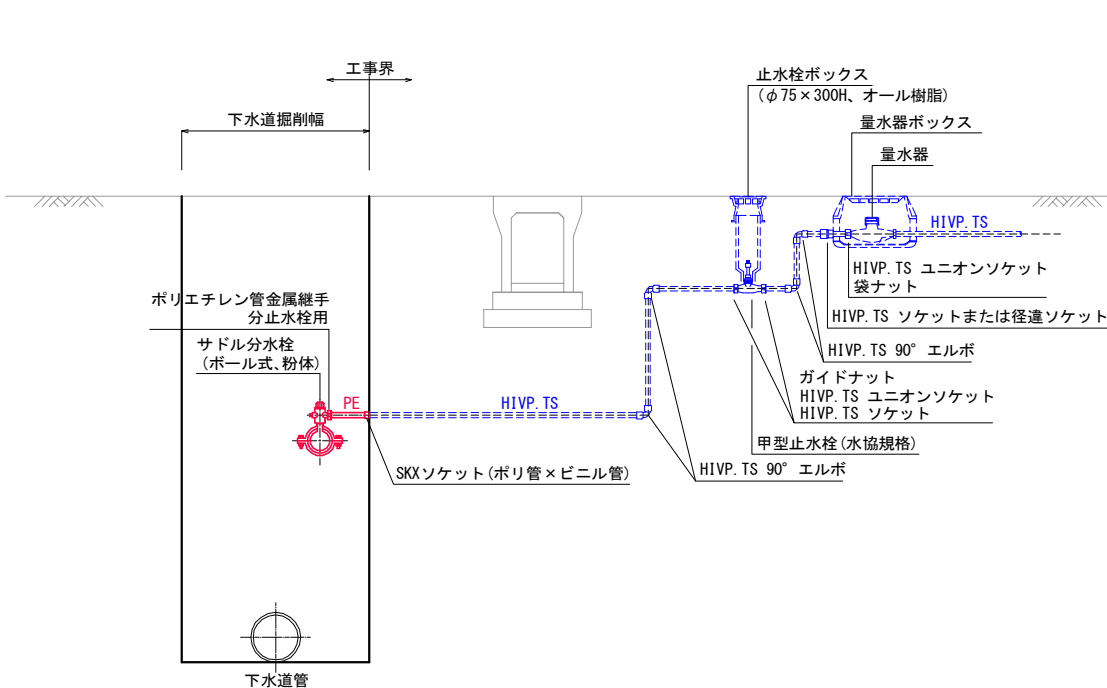
給水管布設標準図

(既設給水管種がポリエチレン管の場合)



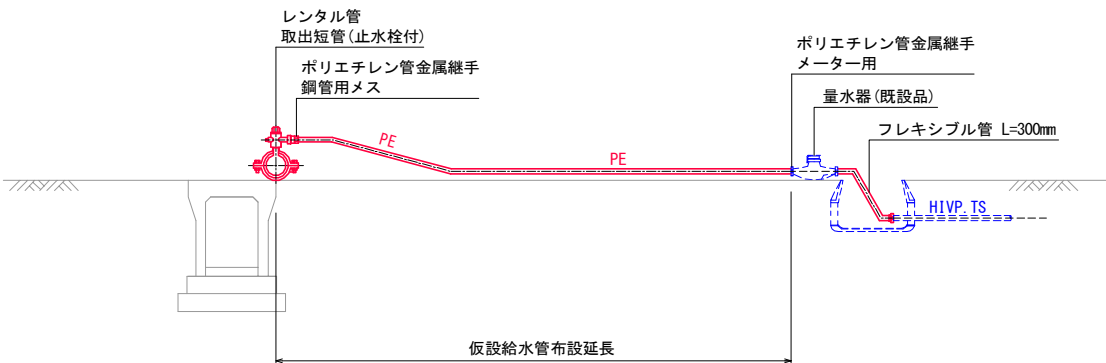
給水管布設標準図

(既設給水管種がビニル管の場合)



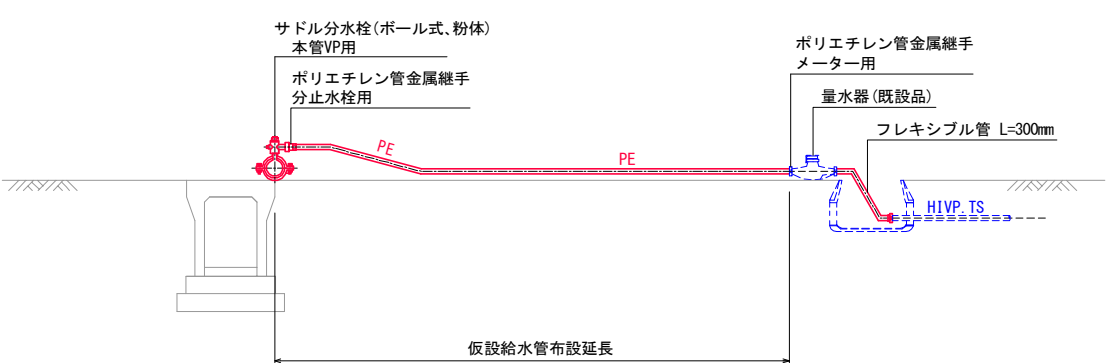
仮設給水管布設標準図

(仮設管種がレンタル管の場合)



仮設給水管布設標準図

(仮設管種がビニル管の場合)



【本郷地区 共通】

令和 7 年度	
事業名	令和6年1月1日発生能登半島地震災害 災害関連農村生活環境施設復旧事業
工事名	令和6年度 農業集落排水施設地震災害復旧工事に伴う上水道施設移設補償工事(本郷地区)
箇所	輪島市 門前町地原 地内
図名	給水標準図
縮尺	S=non
図面番号	14 枚の内 13
輪島市上下水道局	

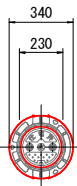
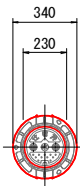
令和 年 月 日 製作

弁筐標準図

S=1:20

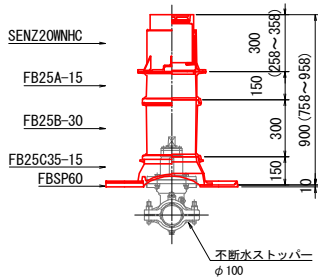
仕切弁筐詳細図

S=1:20



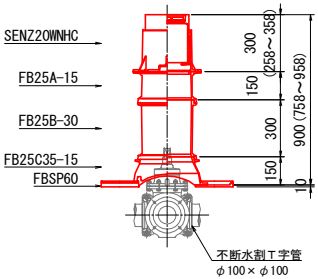
H-1000

不断水ストッパーφ100



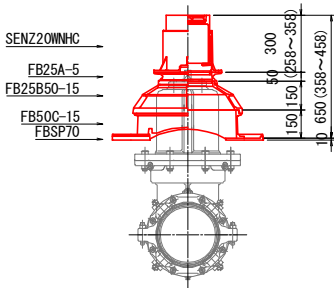
H-1000

不断水割T字管φ100×φ100



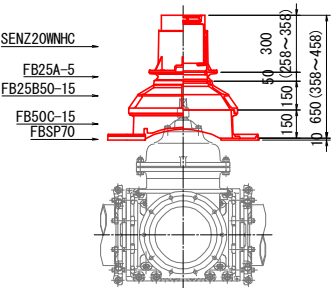
H-1000

不断水ストッパーφ300



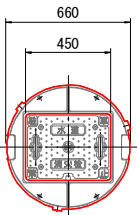
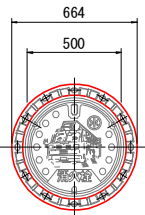
H-1000

不断水割T字管φ300×φ300



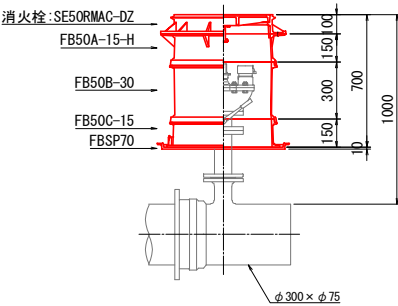
消火栓筐詳細図

S=1:20



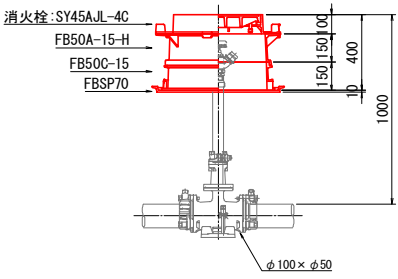
H-1000

単口消火栓(丸型鉄蓋)



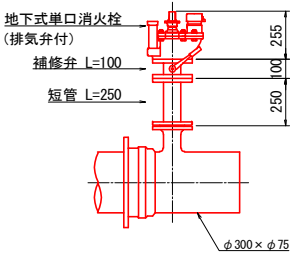
H-1000

アングルバルブ(角型鉄蓋)



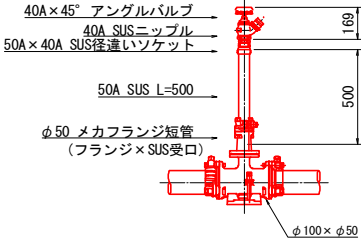
消火栓組立標準図

単口消火栓



消火栓組立標準図

アングルバルブ



【本郷地区 共通】

令和 7 年度	
事業名	令和6年1月1日発生能登半島地震災害 災害関連農村生活環境施設復旧事業
工事名	令和6年度 農業集落排水施設地震災害復旧工事 に伴う上水道施設移設補償工事(本郷地区)
箇所	輪島市 門前町地原 地内
図名	弁筐標準図
縮尺	S=1:20
図面番号	14 枚の内 14
輪島市上下水道局	

令和 年 月 日

製作